

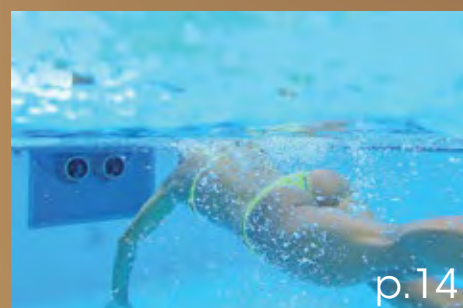
Spécial PROS

Le magazine des métiers de la piscine et du spa

UN MOMENT AVEC

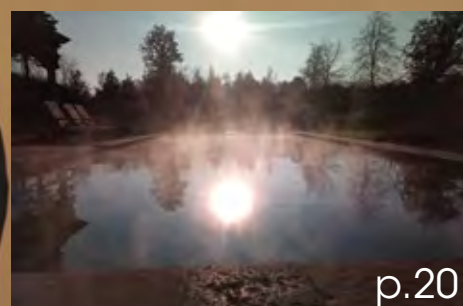
Emmanuel ATTAR et Raphaël ELBAZ

p.10



p.14

Des équipements différenciants



p.20

Évaporation et fuites des piscines



p.88

Retour sur Paysalia

De nouveaux atouts pour WARM PAC en ce début d'année

Le spécialiste du chauffage et de la déshumidification en piscine connaît un développement accru de ses activités. Une évolution qui l'a conduit dernièrement à emménager dans des locaux plus spacieux, réunissant bureaux, entrepôt de stockage (1000 m²) et salle d'exposition, sur un terrain de 3 000 m².

L'entreprise conjugue dans ces locaux des activités de :

- fabrication de pompes à chaleur pour piscines privées
- fabrication de pompes à chaleur pour piscines semi-publiques
- fabrication de déshumidificateurs pour piscines couvertes ou piscines intérieures
- fabrication de coffrets électriques pour la connexion des équipements de la piscine entre eux et le pilotage à distance (EZPOOL.APP)



La nouvelle adresse :

1 avenue de Londres - 13127 Vitrolles

Les professionnels peuvent joindre les mêmes interlocuteurs qu'auparavant au : + 33 (0)4 28 70 69 99.

Cet accroissement d'activité ne va pas sans être accompagné d'un renfort des forces vives de l'entreprise, en contact continu avec une clientèle professionnelle répartie sur tout l'hexagone.



Philippe DEGUILHEM



Alexis MAURER

Ainsi, Warmpac a-t-elle étoffé récemment son équipe commerciale, accueillant en fin d'année Alexis Maurer et Philippe Deguilhem. Le premier prend en charge le secteur du Nord et Nord-Est de la France, tandis que le second gère la zone Bretagne.

L'équipe commerciale de l'entreprise, sous la direction de Bernard Philippe, compte désormais au total 6 commerciaux couvrant l'ensemble du territoire, pour venir à la rencontre des professionnels de la piscine :

- Régions Rhône Alpes et Nord-Est : Patricia Pauly
- Région Sud Centre : Henri Serre
- Région Sud-Ouest : Stéphane Caminade
- Région Sud-Est : Vincent Chiamonte
- Régions Nord et Nord-Est : Alexis Maurer
- Région Nord-Ouest : Philippe Deguilhem.

info@warmpac.fr / www.pool.warmpac.fr

Warmpac

Nouveaux modèles de PAC et de déshumidificateurs

La gamme de pompes à chaleur DC Full Inverter est commercialisée par WARMSPAC depuis janvier 2019. Elle comprend 5 modèles capables de chauffer des piscines jusqu'à 115 m³.

Cette année, le modèle DC35 vient compléter cette famille, en répondant à tous les besoins des piscines privées.

Cette nouvelle PAC possède les caractéristiques propres à la gamme DC Full Inverter à savoir : un échangeur en titane haute performance double chambre, un moteur ventilateur et un compresseur Full Inverter. Des composants qui lui permettent de fonctionner en silence (basse vitesse) tout en offrant le maximum de performances. Les menus de fonctionnement sont accessibles sur son écran digital tactile, pour être sélectionnés directement depuis le local technique.

L'ensemble de cette gamme est livré avec un kit d'accessoires, une bâche d'hivernage et des plots Big Foot pour faciliter leur installation selon les configurations. En option, un module wifi pour piloter la PAC à distance, ainsi qu'un kit hiver facilitant le dégivrage, sont disponibles.

D'autres nouvelles pompes à chaleur font leur apparition au catalogue Warmpac :

- La PAC WP90 intègre la gamme WP Full Inverter, disponible



Nouvelle PAC DC35

en mono ou en triphasé. Les petits bassins peuvent ainsi bénéficier d'une puissance en triphasé.

- La gamme Optimus accueille un modèle Full Inverter vertical, pour satisfaire les différentes configurations d'installation.
- Les piscines hors-sol et les spas pourront aussi profiter du chauffage de la nouvelle mini PAC Cube.

Enfin, l'entreprise a développé une nouvelle gamme de déshumidificateurs pour les piscines sous abris, avec appoint électrique de 2 kW.

info@warmpac.fr / www.warmpool.fr

PAC DC FULL INVERTER: la famille s'agrandit



La gamme de pompes à chaleur DC Full Inverter accueille la nouvelle **PAC DC35**, et propose désormais 5 modèles capables de chauffer des piscines jusqu'à 115 m³.



Cette nouvelle PAC possède les caractéristiques propres à la gamme DC Full Inverter:

- échangeur en titane haute performance double chambre
- moteur ventilateur et un compresseur Full Inverter
- composants qui lui permettent de **fonctionner en silence** tout en offrant le **maximum de performances**
- menus de fonctionnement accessibles sur son **écran digital tactile**

L'ensemble de cette gamme DC Full Inverter est livré avec un **kit d'accessoires**, une **bâche d'hivernage** et des **plots Big Foot** pour faciliter leur installation selon les configurations.



Plots



Bâche

En option, un **module wifi** pour piloter la PAC à distance, ainsi qu'un **kit hiver** facilitant le dégivrage, sont disponibles.



Kit hiver



Module wifi